

# 一周股市動向

2020年02月10日

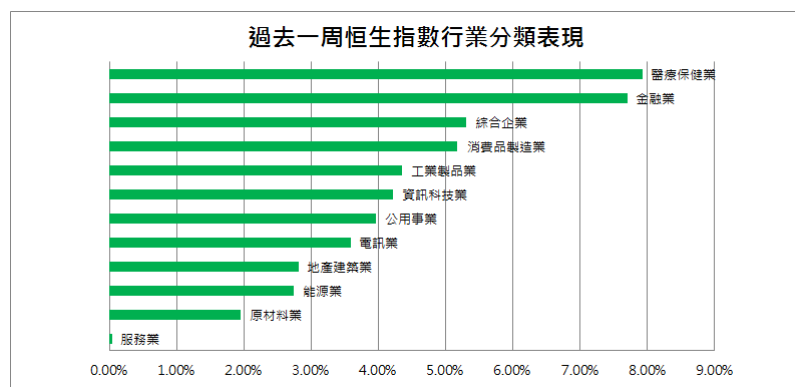
## 恒指走勢展望



數據源：彭博

美國失業率回升，加上新冠肺炎疫情持續擴散，或拖累中國經濟增長，並影響美國及全球經濟表現，美股上周五由紀錄高位回落，道指踏入尾段跌幅擴大至超過 300 點。道指報 29,084 點，跌 294 點；標普 500 指數報 3,331 點，跌 14 點；納指報 9,514 點，跌 57 點。展望本周，美國聯儲局主席鮑威爾星期二及三，將會向眾議院金融服務委員會，就半年貨幣政策報告作證。面對新型肺炎威脅，市場關注鮑威爾評估疫情對經濟及貨幣政策的影響。美股本周有多項數據，較重要包括星期四的消費物價指數，市場預計按月升 0.2%，按年升 2.5%，如果物價升幅超過預期，聯儲局可能有加息壓力；相反則可能要減息推動通脹上升。星期五會公布 1 月零售銷售，估計按月升 0.3%，與去年 12 月相同。另外，本周到了最後階段的藍籌業績期。68 間標準普爾 500 指數成分股公布上季財報，包括思科(CSCO)、應用材料(AMAT)、百事(PEP)、AIG(AIG)及卡夫亨氏(KHC)等。

## 行業板塊動態



資料來源：恒生指數有限公司

- 中國上月通脹升穿「5」，創逾 8 年新高，並高於市場預期。國家統計局公布，今年 1 月居民消費價格指數(CPI)按年升 5.4%，較上月升 0.9 個百分點，並高於市場預期的 4.9%。按年比，食品價格大幅上漲 20.6%，非食品價格升 1.6%。1 月 CPI 升幅擴大，主要是受春節及新型冠狀病毒感染的肺炎疫情因素影響。
- 亞洲基礎設施投資銀行宣布，經董事會批准，亞投行隨時準備通過公共衛生基礎設施貸款支持中國，以滿足政府當前和長期的公共衛生需求。

查詢熱線：230 95555

[www.cmbwinglungbank.com](http://www.cmbwinglungbank.com)

招商永隆銀行有限公司

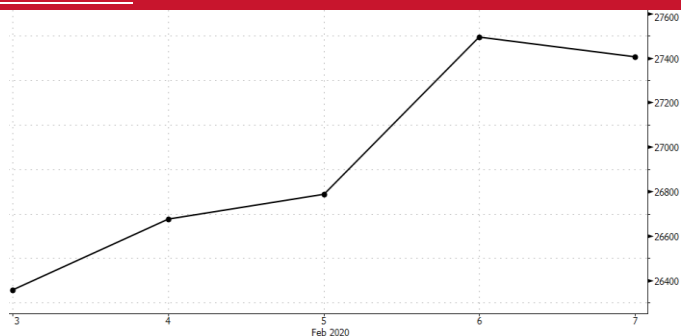
**主板半新股表現**

代號	名稱	上市日期	貨幣	上市價	公開認購倍數	首日開市價	上周收市價	累積升跌
01601	中關村科技租賃	21/01/2020	HKD	1.52	5.80x	1.45	1.17	-23.03%
09933	GHW INTL	21/01/2020	HKD	0.51	21.7x	0.44	0.32	-37.25%
01442	INFINITY L&T	21/01/2020	HKD	0.31	10.46x	0.335	0.34	+9.68%
01745	LVJI TECH	17/01/2020	HKD	2.12	84.66x	1.73	1.36	-35.85%
01937	佳辰控股	17/01/2020	HKD	0.53	7.63x	0.38	0.213	-59.81%
09938	華和控股	17/01/2020	HKD	0.50	16.69x	0.47	0.74	+48.00%

資料來源：etnet

**環球指數**

	上交易日收市	一星期變化	百分率	四星期變化	百分率
<b>香港</b>					
恒生指數	27,404.27	+1091.64	+4.15%	-1233.93	-4.31%
國企指數	10,705.17	+464.66	+4.54%	-562.31	-4.99%
<b>中國內地</b>					
上海綜合指數	2,875.96	-100.564	-3.38%	-216.327	-7.00%
深圳成份指數	10,611.55	-70.35	-0.66%	-268.29	-2.47%
滬深 300 指數	3,899.87	-104.03	-2.60%	-263.31	-6.32%
<b>美國</b>					
美國道瓊斯指數	29,102.51	+846.48	+3.00%	+278.74	+0.97%
標準普爾 500 指數	3,327.71	+102.19	+3.17%	+62.36	+1.91%
美國納斯達克指數	9,520.51	+369.58	+4.04%	+341.65	+3.72%
<b>歐洲</b>					
倫敦富時 100 指數	7,466.70	+180.69	+2.48%	-121.15	-1.60%
法蘭克福 DAX 指數	13,513.81	+531.84	+4.10%	+30.50	+0.23%
巴黎 CAC 指數	6,029.75	+223.41	+3.85%	-7.36	-0.12%

**一周恒指走勢**


資料來源：彭博

**恒生指數:**

市盈率(倍)	10.95
周息率(%)	3.63

**國企指數:**

市盈率(倍)	9.13
周息率(%)	3.58

**查詢熱線：230 95555**
[www.cmbwinglungbank.com](http://www.cmbwinglungbank.com)

招商永隆銀行有限公司

**風險披露**

以上資料僅供參考，並不構成及不應被視為對任何人作出認購或出售的要約。招商永隆銀行有限公司（「本公司」）為招商銀行的全資附屬公司。招商局集團內的公司及／或其高級職員、董事、代理人及僱員可能持有不時在本資料所述全部或任何證券或投資的倉盤，亦可能會為本身買賣全部或任何該等證券或投資項目。招商局集團內的公司可能會就該等證券提供投資服務、或承銷該等證券或作為該等證券的莊家。招商局集團可能會就因應該等證券或投資專案而提供的服務賺得佣金或其他費用。本資料所載資料乃秉誠提供，並取自於所示日期相信為可靠及準確之資料來源。然而，本公司並無核實所有資料，亦不表示有關資料對閣下所需用途是否準確或完整，故不應加以依賴。本公司並無責任更新資料或改正任何其後顯現之錯誤。本資料所載述的意見、估算及其他資料可予更改或撤回，恕不另行通知。

投資涉及風險。證券價格可升亦可跌，甚至會變成毫無價值，過往業績數據並非未來業績的指標，投資者有機會損失全部投資。本資料提供之任何投資建議並未考慮個別投資者的特定投資目標及／或財政資源，因此未必適合所有投資者。投資者應自行運用獨立思考能力評估投資此等產品的適合性與涉及之風險，如認為需要，於作出任何認購或購買行動前諮詢其法律、財務、稅務、會計及其他獨立專業顧問，以確保作出適合其本身情況（如公民權、稅務限制）、投資目的、財務狀況及其他獨特需要的投資決定。

**Disclaimer**

The above information is for reference only and does not constitute and should not be regarded as any offer to purchase or sell. CMB Wing Lung Bank Limited is the wholly-owned subsidiary of China Merchants Bank. Members of China Merchants Group, their senior management, directors, agents and employees may from time to time have a position (on a principal basis or otherwise); or from time to time conduct transactions in all or any of the securities or investment products mentioned herein. Members of China Merchants Group may provide services or act as an underwriter, sponsor or coordinator of any company and affiliates of such company whose securities are mentioned herein. China Merchants Bank Group may derive commission fees or other charges from providing the abovementioned services. The information herein (including any expression of opinion or forecast) is provided in good faith and has been obtained and derived from sources believed to be reliable and accurate at the date indicated. However, we have not verified all the information and we do not represent that it is accurate or complete for your purpose and it should not be relied upon as such. We may not, and have no obligation to, update the information or correct any inaccuracy which subsequently becomes apparent. Opinions, estimates and other information contained herein may be changed or withdrawn without prior notice.

Investment involves risks. The price of securities may go down as well as up, or even become worthless. Past performance is not indicative of future performance. Under certain circumstances an investor may sustain a total loss of their investment. The information may not suit every investor's needs. Therefore, an investor should make an appraisal of the risks involved in investing in these products and should consult his or her own legal, financial, tax, accounting and other independent professional advisors, to ensure that any decision made is suitable with regards to that investor's circumstances (including but not limited to his or her civic rights and tax restrictions), investment purposes, financial positions and any other specific needs.

**查詢熱線：230 95555****[www.cmbwinglungbank.com](http://www.cmbwinglungbank.com)**

招商永隆銀行有限公司