

# 一周股市動向

2020年07月06日

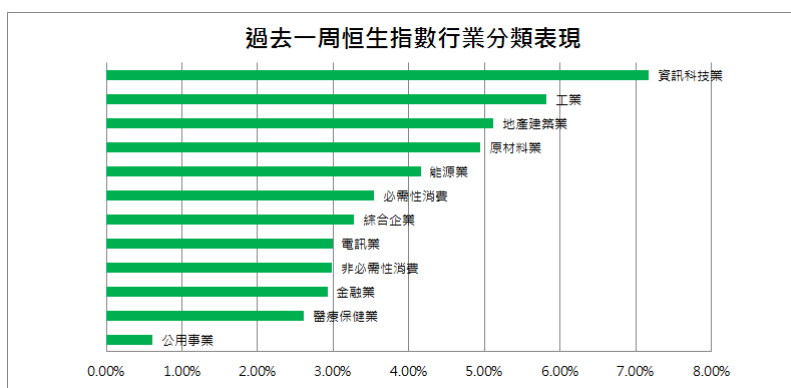
## 恒指走勢展望



資料來源：彭博

市場憧憬重啟經濟，令到各國股市回暖，美國非農職位 6 月新增 480 萬個，是 1939 年有記錄以來最高單月增幅，多過市場預期的 300 萬個。總結上周，美股全星期道指升 812 點，報 25,827 點；標普 500 指數升 121 點，報 3,130 點；納指升 450 點，報 10,207 點。恒指全周升 824 點，報 25,373 點。上周新股熱潮再推上高峰，於周二(6 月 30 日)有 21 隻新股招股，截至周五(3 日)有 17 隻仍在招股。縱觀近期的新股走勢，新經濟股明顯最受追捧，尤其是生物科技板塊，看看剛招完股的歐康維視生物(01477)和永泰生物(06978)，分別錄得孖展超額認購逾 580 倍及約 250 倍。港股 7 月開局氣勢強勁，資金聚焦 ATM(阿里巴巴(09988)、騰訊控股(00700)、美團點評 - W(03690)及小米集團 - W(01810)，投資界預期，科技股後市升勢將有所緩和，仍看好龍頭股，料恒指於 250 天線(約 26,100 點)徘徊。

## 行業板塊動態



資料來源：恒生指數有限公司

- 中國國家鐵路集團公布，今年上半年全國鐵路固定資產投資完成 3258 億元(人民幣，下同)，按年增長 1.2%，其中，國家鐵路基建投資完成 2451 億元，按年增長 3.7%；截至 7 月 1 日，鐵路新線開通 1178 公里，其中高鐵 605 公里。
- 國際民航組織亞太地區流量管理指導組近日召開會議，民航局空管局與日本民航局空管局、南韓交通部空管局共同提交「東北亞地區流量管理合作組(NARAHG)運行概念工作文件」，三方將加強訊息共享，切實提升空域運行容量和效率。

查詢熱線：230 95555

[www.cmbwinglungbank.com](http://www.cmbwinglungbank.com)

招商永隆銀行有限公司

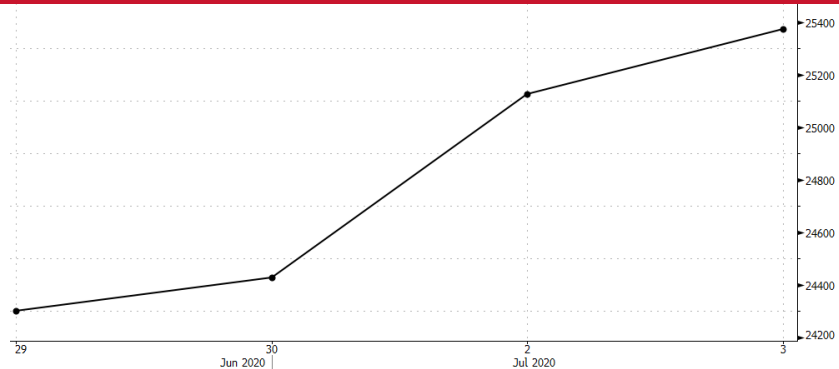
**主板半新股表現**

代號	名稱	上市日期	貨幣	上市價	公開認購倍數	首日開市價	上周收市價	累積升跌
01650	HYGIEIA GROUP	03/07/2020	HKD	0.25	19.92x	0.25	0.134	-46.40%
09997	康基醫療	29/06/2020	HKD	13.88	989.2x	25.90	29.50	+112.54%
06078	海吉亞醫療	29/06/2020	HKD	18.50	608.6x	22.80	28.80	+55.68%
09958	力天影業	22/06/2020	HKD	2.56	11.65x	2.40	1.35	-47.27%
09618	京東集團 - SW	18/06/2020	HKD	226.00	178.9x	239.00	235.60	+4.25%
09999	網易 - S	11/06/2020	HKD	123.00	360.5x	133.00	133.80	+8.78%

資料來源：etnet

**環球指數**

	上交易日收市	一星期變化	百分率	四星期變化	百分率
<b>香港</b>					
恒生指數	25,373.12	+823.13	+3.35%	+602.71	+2.43%
國企指數	10,243.29	+390.11	+3.96%	+177.04	+1.76%
<b>中國內地</b>					
上證綜合指數	3,152.81	+173.26	+5.82%	+222.01	+7.58%
深圳成份指數	12,433.26	+619.73	+5.25%	+1252.66	+11.20%
滬深 300 指數	4,419.60	+280.61	+6.78%	+418.35	+10.46%
<b>美國</b>					
美國道瓊斯指數	25,827.36	+811.81	+3.25%	-1283.62	-4.73%
標準普爾 500 指數	3,130.01	+120.96	+4.02%	-63.92	-2.00%
美國納斯達克指數	10,207.63	+450.41	+4.62%	+393.55	+4.01%
<b>歐洲</b>					
倫敦富時 100 指數	6,157.30	-2.00	-0.03%	-327.00	-5.04%
法蘭克福 DAX 指數	12,528.18	+438.79	+3.63%	-319.50	-2.49%
巴黎 CAC 指數	5,007.14	+97.50	+1.99%	-190.65	-3.67%

**一周恒指走勢**


資料來源：彭博

**恒生指數:**

市盈率(倍) 10.67

周息率(%) 3.86

**國企指數:**

市盈率(倍) 8.26

周息率(%) 3.94

**查詢熱線：230 95555**
[www.cmbwinglungbank.com](http://www.cmbwinglungbank.com)

招商永隆銀行有限公司

### 風險披露

以上資料僅供參考，並不構成及不應被視為對任何人作出認購或出售的要約。招商永隆銀行有限公司（「本公司」）為招商銀行的全資附屬公司。招商局集團內的公司及／或其高級職員、董事、代理人及僱員可能持有不時在本資料所述全部或任何證券或投資的倉盤，亦可能會為本身買賣全部或任何該等證券或投資項目。招商局集團內的公司可能會就該等證券提供投資服務、或承銷該等證券或作為該等證券的莊家。招商局集團可能會就因應該等證券或投資專案而提供的服務賺得佣金或其他費用。本資料所載資料乃秉誠提供，並取自於所示日期相信為可靠及準確之資料來源。然而，本公司並無核實所有資料，亦不表示有關資料對閣下所需用途是否準確或完整，故不應加以依賴。本公司並無責任更新資料或改正任何其後顯現之錯誤。本資料所載述的意見、估算及其他資料可予更改或撤回，恕不另行通知。

投資涉及風險。證券價格可升亦可跌，甚至會變成毫無價值，過往業績數據並非未來業績的指標，投資者有機會損失全部投資。本資料提供之任何投資建議並未考慮個別投資者的特定投資目標及／或財政資源，因此未必適合所有投資者。投資者應自行運用獨立思考能力評估投資此等產品的適合性與涉及之風險，如認為需要，於作出任何認購或購買行動前諮詢其法律、財務、稅務、會計及其他獨立專業顧問，以確保作出適合其本身情況（如公民權、稅務限制）、投資目的、財務狀況及其他獨特需要的投資決定。

### Disclaimer

The above information is for reference only and does not constitute and should not be regarded as any offer to purchase or sell. CMB Wing Lung Bank Limited is the wholly-owned subsidiary of China Merchants Bank. Members of China Merchants Group, their senior management, directors, agents and employees may from time to time have a position (on a principal basis or otherwise); or from time to time conduct transactions in all or any of the securities or investment products mentioned herein. Members of China Merchants Group may provide services or act as an underwriter, sponsor or coordinator of any company and affiliates of such company whose securities are mentioned herein. China Merchants Bank Group may derive commission fees or other charges from providing the abovementioned services. The information herein (including any expression of opinion or forecast) is provided in good faith and has been obtained and derived from sources believed to be reliable and accurate at the date indicated. However, we have not verified all the information and we do not represent that it is accurate or complete for your purpose and it should not be relied upon as such. We may not, and have no obligation to, update the information or correct any inaccuracy which subsequently becomes apparent. Opinions, estimates and other information contained herein may be changed or withdrawn without prior notice.

Investment involves risks. The price of securities may go down as well as up, or even become worthless. Past performance is not indicative of future performance. Under certain circumstances an investor may sustain a total loss of their investment. The information may not suit every investor's needs. Therefore, an investor should make an appraisal of the risks involved in investing in these products and should consult his or her own legal, financial, tax, accounting and other independent professional advisors, to ensure that any decision made is suitable with regards to that investor's circumstances (including but not limited to his or her civic rights and tax restrictions), investment purposes, financial positions and any other specific needs.

查詢熱線：230 95555

[www.cmbwinglungbank.com](http://www.cmbwinglungbank.com)

招商永隆銀行有限公司