

# 一周股市動向

2020年12月14日

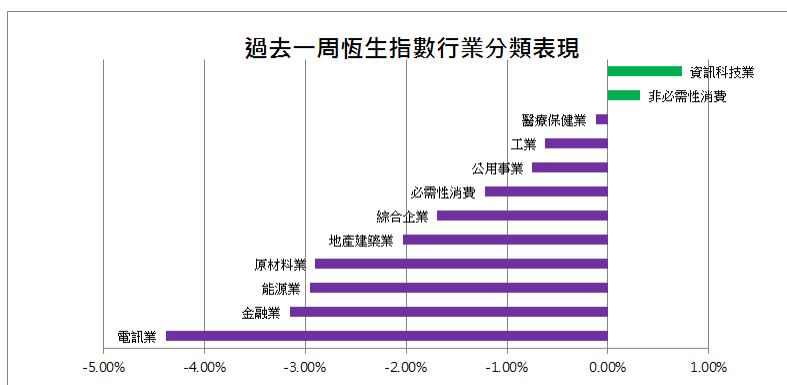
## 恒指走勢展望



資料來源：彭博

上周美股反覆輕微下跌。美國民主共和兩黨就新一輪紓困方案的談判陷入僵局，全周三大指數跌不足1%。上周歐洲央行宣布擴大買債規模5,000億歐元後，英美央行將於本周舉行議息會議。由於當前英國脫歐後貿談仍然僵持，美國紓困法案亦同樣在拉鋸當中，市場關注央行的貨幣政策會否因而調整。美國聯儲局將於本港時間周四(17日)凌晨公布議息結果，市場對其能否擴大大量寬規模看法不一，但隨着更多新冠疫苗推出，儲局料會更新其對明年經濟狀況的預測。ING首席國際經濟師James Knightley認為，聯儲局可能會避免採取更多貨幣刺激措施，但會增加鴿派言論，並再次強調需要更多的財策支持。英倫銀行方面，由於該行已在上月增加買債規模，故今次可能會選擇按兵不動；英國脫歐後貿易協議談判進展，將繼續為歐洲市場焦點。港股方面，恒指於26,200-26,900點窄幅波動，27,000點水平為阻力位置。

## 行業板塊動態



資料來源：恒生指數有限公司

- 中國內地傳媒報道，中國農業農村部網站發布，今年以來，農業農村部會同有關部門啟動實施農產品倉儲保鮮冷鏈物流設施建設工程，預計到今年12月底，將支持超9,000個新型農業經營主體在農產品產區新建或改建1.4萬個倉儲保鮮冷鏈物流設施，進一步提升農產品市場運行的穩定性。
- 據中國政府網13日消息，有網友向部委留言稱，二手車交易市場混亂，對此，商務部回覆表示，修訂相關立法規章，建設全國統一的二手車市場體系。

**查詢熱線：230 95555**
[www.cmbwinglungbank.com](http://www.cmbwinglungbank.com)

招商永隆銀行有限公司

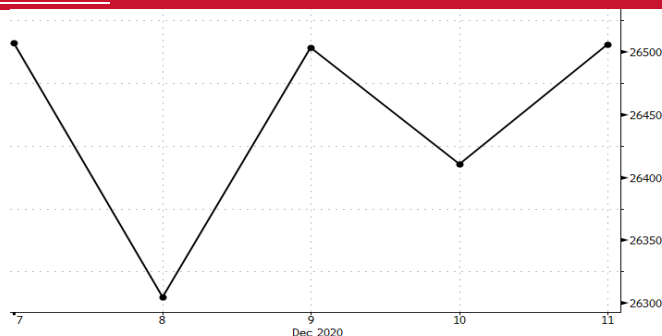
**主板半新股表現**

代號	名稱	上市日期	貨幣	上市價	公開認購倍數	首日開市價	上周收市價	累積升跌
09992	泡泡瑪特	11/12/2020	HKD	38.50	356.7x	77.10	69.00	+79.22%
02117	大唐集團控股	11/12/2020	HKD	4.56	0.76x	4.56	4.59	+0.66%
02142	和鉑醫藥-B	10/12/2020	HKD	12.38	78.54x	11.94	10.02	-19.06%
06999	領地控股	10/12/2020	HKD	5.69	0.57x	5.69	5.69	0
01153	佳源服務	09/12/2020	HKD	3.86	2.79x	3.92	3.89	+0.78%
01209	華潤萬象生活	09/12/2020	HKD	22.30	29.78x	30.80	28.80	+29.15%

資料來源：etnet

**環球指數**

	上交易日收市	一星期變化	百分率	四星期變化	百分率
<b>香港</b>					
恒生指數	26,505.87	-330.05	-1.23%	+349.01	+1.33%
國企指數	10,452.50	-172.15	-1.62%	-92.77	-0.88%
<b>中國內地</b>					
上證綜合指數	3,347.19	-97.39	-2.83%	+37.09	+1.12%
深圳成份指數	13,555.14	-471.52	-3.36%	-199.41	-1.45%
滬深 300 指數	4,889.63	-176.29	-3.48%	+32.78	+0.67%
<b>美國</b>					
美國道瓊斯指數	30,046.37	-171.89	-0.57%	+566.56	+1.92%
標準普爾 500 指數	3,663.46	-35.66	-0.96%	+78.31	+2.18%
美國納斯達克指數	12,377.87	-86.36	-0.69%	+548.58	+4.64%
<b>歐洲</b>					
倫敦富時 100 指數	6,546.75	-3.48	-0.05%	+230.36	+3.65%
法蘭克福 DAX 指數	13,114.30	-184.66	-1.39%	+37.58	+0.29%
巴黎 CAC 指數	5,507.55	-101.60	-1.81%	+127.39	+2.37%

**一周恒指走勢**


資料來源：彭博

**恒生指數:**

市盈率(倍)	13.59
周息率(%)	2.98

**國企指數:**

市盈率(倍)	10.39
周息率(%)	2.99

**查詢熱線：230 95555**
[www.cmbwinglungbank.com](http://www.cmbwinglungbank.com)

招商永隆銀行有限公司

### 風險披露

以上資料僅供參考，並不構成及不應被視為對任何人作出認購或出售的要約。招商永隆銀行有限公司（「本公司」）為招商銀行的全資附屬公司。招商局集團內的公司及／或其高級職員、董事、代理人及僱員可能持有不時在本資料所述全部或任何證券或投資的倉盤，亦可能會為本身買賣全部或任何該等證券或投資項目。招商局集團內的公司可能會就該等證券提供投資服務、或承銷該等證券或作為該等證券的莊家。招商局集團可能會就因應該等證券或投資專案而提供的服務賺得佣金或其他費用。本資料所載資料乃秉誠提供，並取自於所示日期相信為可靠及準確之資料來源。然而，本公司並無核實所有資料，亦不表示有關資料對閣下所需用途是否準確或完整，故不應加以依賴。本公司並無責任更新資料或改正任何其後顯現之錯誤。本資料所載述的意見、估算及其他資料可予更改或撤回，恕不另行通知。

投資涉及風險。證券價格可升亦可跌，甚至會變成毫無價值，過往業績數據並非未來業績的指標，投資者有機會損失全部投資。本資料提供之任何投資建議並未考慮個別投資者的特定投資目標及／或財政資源，因此未必適合所有投資者。投資者應自行運用獨立思考能力評估投資此等產品的適合性與涉及之風險，如認為需要，於作出任何認購或購買行動前諮詢其法律、財務、稅務、會計及其他獨立專業顧問，以確保作出適合其本身情況（如公民權、稅務限制）、投資目的、財務狀況及其他獨特需要的投資決定。

### Disclaimer

The above information is for reference only and does not constitute and should not be regarded as any offer to purchase or sell. CMB Wing Lung Bank Limited is the wholly-owned subsidiary of China Merchants Bank. Members of China Merchants Group, their senior management, directors, agents and employees may from time to time have a position (on a principal basis or otherwise); or from time to time conduct transactions in all or any of the securities or investment products mentioned herein. Members of China Merchants Group may provide services or act as an underwriter, sponsor or coordinator of any company and affiliates of such company whose securities are mentioned herein. China Merchants Bank Group may derive commission fees or other charges from providing the abovementioned services. The information herein (including any expression of opinion or forecast) is provided in good faith and has been obtained and derived from sources believed to be reliable and accurate at the date indicated. However, we have not verified all the information and we do not represent that it is accurate or complete for your purpose and it should not be relied upon as such. We may not, and have no obligation to, update the information or correct any inaccuracy which subsequently becomes apparent. Opinions, estimates and other information contained herein may be changed or withdrawn without prior notice.

Investment involves risks. The price of securities may go down as well as up, or even become worthless. Past performance is not indicative of future performance. Under certain circumstances an investor may sustain a total loss of their investment. The information may not suit every investor's needs. Therefore, an investor should make an appraisal of the risks involved in investing in these products and should consult his or her own legal, financial, tax, accounting and other independent professional advisors, to ensure that any decision made is suitable with regards to that investor's circumstances (including but not limited to his or her civic rights and tax restrictions), investment purposes, financial positions and any other specific needs.

查詢熱線：230 95555

[www.cmbwinglungbank.com](http://www.cmbwinglungbank.com)

招商永隆銀行有限公司